



Bundesamt  
für Bevölkerungsschutz  
und Katastrophenhilfe

# Das CBRN-Selbsthilfeset

Als Bestandteil der CBRN-PSA des Bundes



# Beispielereignis

---

Durch die übergeordnete Führung wurde bekannt, dass es im Schadensgebiet zur Freisetzung eines flüssigen Agens gekommen ist. Die MTF ist beauftragt einen Dekontaminationsplatz für Verletzte vorzubereiten. Es wurde angeordnet als Schutzmaßnahme CBRN-spezifische PSA anzulegen.

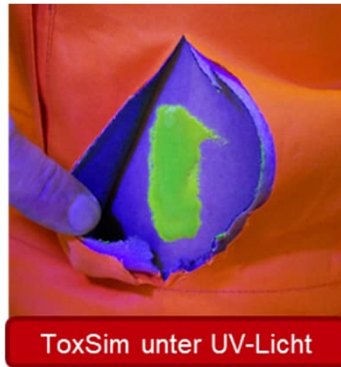
Eine Einsatzkraft, Dominik Erikson (25), ist mit einem Fahrzeug der MTF als erstes im Schadensgebiet. Er will sich mit seinem Kollegen einen Überblick verschaffen und macht eine Lageerkundung. Im Rahmen der Erkundung treffen sie auf eine verletzte Person, die die Einsatzkräfte um Hilfe bittet. Diese zeigt sichtbare Flüssigkeitsanhaftungen an der Kleidung. Im Zuge der Hilfsmaßnahmen reißt er sich versehentlich den Anzug auf Höhe des Schienbeins ca. 3 cm auf, ohne sich dabei zu verletzen. An der Rissstelle haftet am Anzug eine klebrige Flüssigkeit. Erikson meldet an die übergeordnete Führung: „Eigenunfall, meine CBRN-PSA ist defekt.“

# Kontamination nach Beschädigung der CBRN-PSA



ToxSim

Quelle: BBK



ToxSim unter UV-Licht

Quelle: BBK



Unsichtbare  
Körpermalfarbe

Quelle: BBK

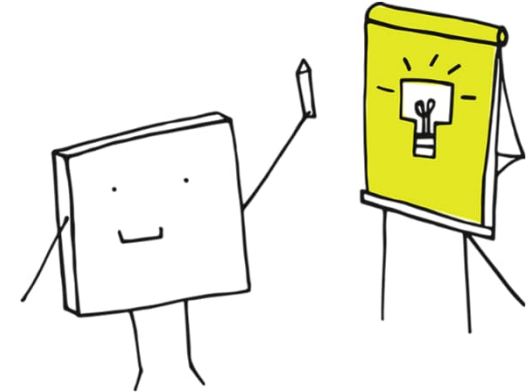


Unsichtbare Körper-  
malfarbe unter UV-Licht

Quelle: BBK

# Inhaltsverzeichnis

1. CBRN-PSA des Bundes
2. Wofür wurde das CBRN-Selbsthilfeset entwickelt?
3. Zwei Tragevarianten– Oberschenkel- oder Gürteltasche
4. Außen und Innenansicht des CBRN-Selbsthilfeset
5. Bestandteile des CBRN-Selbsthilfeset
6. Taschenkarte CBRN-Selbsthilfeset



# 1. CBRN-PSA des Bundes

- Schutz vor CBRN-Bedrohungen
- Bestandteile:
  - Overgarment
  - Flüssigkeitsdichte Schutzkleidung
  - Schutzhandschuhe mit Unterziehhandschuhen
  - Schutzschuhe mit Funktionssocken
  - Atemschutzmaske mit Filter
  - CBRN-Selbsthilfeset



Quelle: BBK

## 2. Wofür wurde das CBRN-Selbsthilfeset entwickelt?

---

1. Schutz der Helferinnen und Helfer auf den Fahrzeugen des Bundes vor den Folgen einer Beschädigung ihrer persönlicher Schutzausrüstung (PSA) während eines CBRN-Einsatzes in kontaminiertem Gebiet
2. Schutz der Helferinnen und Helfer, die im Rahmen ihrer Zivilschutzaufgabe ungeplant mit CBRN-Bedrohungen konfrontiert werden (z.B. während eines KFZ-Marsches)
3. Möglichkeiten der Ersten Hilfe bei unbeabsichtigten Kontakt mit CBRN-Agenzien

## 2. Wofür wurde das CBRN-Selbsthilfeset entwickelt?

4. Wirksamkeit ist sowohl bei Nervenkampfstoffen als auch bei sonstigen CBRN-Bedrohungen gegeben.
5. Jede Einsatzkraft im Zivilschutz erhält ihr eigenes Set, das zusammen mit der CBRN-PSA mitzuführen ist, Selbsthilfeset und PSA müssen jederzeit und unmittelbar für die Einsatzkraft verfügbar sein.



Das CBRN-Selbsthilfeset ersetzt nicht die restliche CBRN-PSA. Es ist daher immer zusätzlich zu tragen!

### 3. Zwei Tragevarianten– Oberschenkel- oder Gürteltasche



Quelle: BBK

# 4. Außen und Innenansicht des CBRN-Selbsthilfeset



Abbildung: Prototyp CBRN-Selbsthilfeset  
Quelle: BBK



Abbildung: Innenansicht der  
ersten Ebene  
Quelle: BBK



Abbildung: Innenansicht der  
zweiten Ebene  
Quelle: BBK

# 5. Bestandteile des CBRN-Selbsthilfeset

Trockene  
Reinigungstücher

Klebeband

Dekontaminations-  
mittel



Antidot-  
Autoinjektoren

Abbildung: Inhalt des CBRN-Selbsthilfesets für die Erprobungen  
Quelle: BBK

# 6. Taschenkarte CBRN-Selbsthilfeset

Bundesamt  
für Bevölkerungsschutz  
und Katastrophenhilfe

Jan 2022

## TASCHENKARTE zum CBRN-Selbsthilfeset des Bundes

 Das CBRN-Selbsthilfeset (CBRN-SHS) ist Teil der CBRN-spezifischen Persönlichen Schutzausstattung (CBRN-PSA).

 Das CBRN-SHS muss zusammen mit der CBRN-PSA getragen werden.

 Das CBRN-SHS ist vor dem Einsatz auf Vollständigkeit und Haltbarkeit zu prüfen und einsatzklar zu halten.

 Jede Einsatzkraft wird aus ihrem jeweils eigenen CBRN-SHS versorgt.



Quelle: BBK

ALLGEMEINES  
CHEMISCHE LAGE  
BIOLOGISCHE LAGE  
RADIONUKLEARE LAGE  
UNKLARE LAGE

# Fragen?



Quelle: BBK



Bundesamt  
für Bevölkerungsschutz  
und Katastrophenhilfe



## Kontakt

Bundesamt für  
Bevölkerungsschutz und Katastrophenhilfe  
Provinzialstraße 93  
53127 Bonn

Telefon: +49-(0)22899-550-0

Mail: [Referat-IV.5@bbk.bund.de](mailto:Referat-IV.5@bbk.bund.de)

[www.bbk.bund.de](http://www.bbk.bund.de)



Bundesamt  
für Bevölkerungsschutz



BBK. Gemeinsam handeln. Sicher leben.